

プッシュワン™

A-ミニ

PUSH ONE
A-MINI

B-AM-01



NITTA



COMPACT TYPE FITTING FOR PNEUMATICS

特長 FEATURES

さらに小さく

プッシュオンタイプでは他に類を見ない小型化に成功。よりコンパクトな空気圧継手というニーズに当社独自の技術が応えました。

More Compact

We have been successful in creating the first compact push-in connector. Our exclusive technology meets the need more compact pneumatic joints.

無電解ニッケルメッキ仕様

真鍮部分はすべて無電解ニッケルメッキ処理を施していますので、表面状態の劣化が少なく銅イオンを嫌う箇所への使用も可能です。

Electroless nickel plating

Since all brass parts have been Electroless nickel plating, they can be used in situations where copper ions cannot be tolerated.



使用流体・温度範囲

空気：-20℃～+80℃

圧力条件

最高使用圧力：1.0MPa

負荷性能：-99.975kPa

シールテープ不要

Rねじ部にはシール加工が施してあり、シールテープを巻く必要がありません。

Seal tape is unnecessary

Because the R1/8 thread section has been sealed, it is not necessary to wrap tape around it.

取り扱い注意事項 PRECAUTIONS FOR HANDLING

ねじサイズが小さく、強く締め付けるとねじ切れる恐れがありますので、十分ご注意ください。

Great care should be taken. The screw is very small and can be easily snapped when it is tightened. Do not over-tighten this screw.

ねじサイズ Thread Size	締め付けトルク Tightening torque (Nim)	ねじ部材質 Thread Material
M3	0.7	SUS
M5	1.2	C3604
R1/8	7.0~9.0	C3604

⚠️ 注意 チューブの使用条件と継手の使用条件が異なる場合、同項目を両方が満足する範囲内でご使用ください。

⚠️ 注意 継手のチューブ挿入口での急な曲げ配管は避けてください。使用チューブ径の2倍の直線部分を設けてください。

形状一覧

SHAPE LIST



コネクタ
Male Connector

AC□-□-M



六角穴付丸コネクタ
Internal Hex. Male Connector

AC□-□A-M



90°エルボ
Male Elbow

AL□-□-M



90°ロングエルボ
Male Long Elbow

ELL□-□-M



ティー
Male Branch Tee

AT□-□-M



サービスティー
Male Run Tee

AST□-□-M



Yジョイント
Male Y-Connector

AY□-□-M



ユニオンコネクタ
Union Connector

AUC□-□-M



90°ユニオンエルボ
Union Elbow

AUL□-□-M



ユニオンティー
Union Tee

AUT□-□-M



Yユニオン
Union Y

AYB□-□-M

品番表示方法

PART NUMBER

AC6-M5(A)-M

プッシュワン™ A-ミニ/A-MINI

取付ねじサイズ/Thread

M3 : M3×0.5

M5 : M5×0.8

R1/8 : R1/8

適用チューブ外径/Tube O.D.

3 : 3mm

4 : 4mm

6 : 6mm

継手形状/Type

AC : コネクタ/Male Connector

AC(A) : 六角コネクタ/Internal Hex. Male Connector

AL : 90°エルボ/Male Elbow

ALL : 90°ロングエルボ/Male Long Elbow

AT : ティー/Male Branch Tee

AST : サービスティー/Male Run Tee

AY : Yジョイント/Male Y-Connector

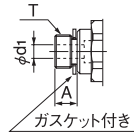
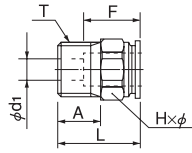
AUC : ユニオンコネクタ/Union Connector

AUL : ユニオンエルボ/Union Elbow

AUT : ユニオンティー/Union Tee

AYB : Yユニオン/Union Y

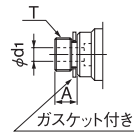
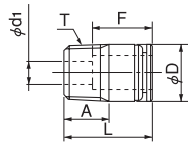
コネクタ Male Connector



Mねじ : ガasket付
M Thread : With gasket

品番 Part No.	適用チューブサイズ 外径 Tube O.D. (mm)	T ねじサイズ Thread size (M,R)	L (mm)	A (mm)	F チューブ挿入長さ Insertion length (mm)	H×φ 二面幅 (mm)	d1 最小内径 (mm)	有効断面積 (mm ²)
AC3-M3-M	3	M3×0.5	14.9	3	11	5.5×6.0	1.5	2
AC3-M5-M	3	M5×0.8	15.7	3.5	11	7×7.7	2	2.5
AC4-M3-M	4	M3×0.5	15.9	3	11.5	8×8.8	1.5	2
AC4-M5-M	4	M5×0.8	15.9	3.5	11.5	8×8.8	2.5	3.5
AC4-R1/8-M	4	R1/8	15.7	7.3	11.5	10×11	2.5	4
AC6-M5-M	6	M5×0.8	17	3.5	12.5	10×11	2.5	4.5
AC6-R1/8-M	6	R1/8	18.5	7.3	12.5	10×11	4	9

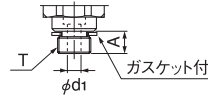
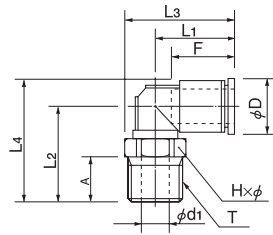
六角穴付コネクタ Internal Hex. Male Connector



Mねじ : ガasket付
M Thread : With gasket

品番 Part No.	適用チューブサイズ 外径 Tube O.D. (mm)	T ねじサイズ Thread size (M,R)	L (mm)	A (mm)	F チューブ挿入長さ Insertion length (mm)	h 二面幅 Hex (mm)	D (mm)	d1 最小内径 (mm)	有効断面積 (mm ²)
AC3-M3A-M	3	M3×0.5	14.9	3	11	1.5	5.6	1.5	2
AC3-M5A-M	3	M5×0.8	15.9	3.5	11	2	6.8	2	2.5
AC4-M3A-M	4	M3×0.5	15.9	3	11.5	1.5	8	1.5	2
AC4-M5A-M	4	M5×0.8	15.9	3.5	11.5	2.5	8	2.5	3.5
AC4-R1/8A-M	4	R1/8	15.97	7.3	11.5	2.5	10	2.5	4
AC6-M5A-M	6	M5×0.8	17	3.5	12.5	2.5	9.8	2.5	4.5
AC6-R1/8A-M	6	R1/8	18.5	7.3	12.5	4	10	4	9

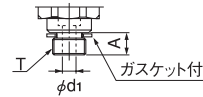
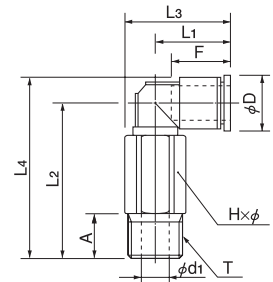
90°エルボ Male Elbow



Mねじ : ガasket付
M Thread : With gasket

品番 Part No.	適用チューブサイズ 外径 Tube O.D. (mm)	T ねじサイズ Thread size (M,R)	L1 (mm)	L2 (mm)	L3 (mm)	L4 (mm)	A (mm)	F チューブ挿入長さ Insertion length (mm)	H×φ 二面幅 Hex (mm)	D (mm)	d1 (mm)	最小内径 Min.L.D. (mm)	有効断面積 (mm ²)
AL3-M3-M	3	M3×0.5	12.6	12	15.6	15.2	3	11	5.5×6	6.3	1.5	1.5	1.5
AL3-M5-M	3	M5×0.8	12.6	13	16.4	16.2	3.5	11	7×7.7	6.3	2.5	1.5	1.5
AL4-M3-M	4	M3×0.5	14.4	12.5	18.8	16.5	3	11.5	8×8.8	8	1.5	1.5	2
AL4-M5-M	4	M5×0.8	14.4	13	18.8	17	3.5	11.5	8×8.8	8	2.5	2.5	3.5
AL4-R1/8-M	4	R1/8	14.4	16	19.9	20	8	11.7	10×11	8	5	3	4
AL6-M5-M	6	M5×0.8	15.6	14	20.0	19	3.5	12.5	8×8.8	10	2.5	2.5	4.5
AL6-R1/8-M	6	R1/8	15.6	17	21.1	22	8	12.5	10×11	10	5	4	8

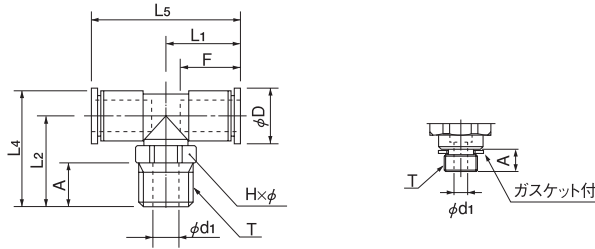
90°ロングエルボ Male Long Elbow



Mねじ : ガasket付
M Thread : With gasket

品番 Part No.	適用チューブサイズ 外径 Tube O.D. (mm)	T ねじサイズ Thread size (M,R)	L1 (mm)	L2 (mm)	L3 (mm)	L4 (mm)	A (mm)	F チューブ挿入長さ Insertion length (mm)	H×φ 二面幅 Hex (mm)	D (mm)	d1 (mm)	最小内径 Min.L.D. (mm)	有効断面積 (mm ²)
ALL3-M3-M	3	M3×0.5	12.6	20	15.6	23.2	3	11	5.5×6	6.3	1.5	1.5	1.5
ALL3-M5-M	3	M5×0.8	12.6	21	16.4	24.2	3.5	11	7×7.7	6.3	2.5	1.5	1.5
ALL4-M3-M	4	M3×0.5	14.4	24.5	18.8	28.5	3	11.5	8×8.8	8	1.5	1.5	2
ALL4-M5-M	4	M5×0.8	14.4	25	18.8	29	3.5	11.5	8×8.8	8	2.5	2.5	3.5
ALL4-R1/8-M	4	R1/8	14.4	28	19.9	32	8	11.5	10×11	8	5	3	4
ALL6-M5-M	6	M5×0.8	15.6	26	20	31	3.5	12.5	8×8.8	10	2.5	2.5	4.5
ALL6-R1/8-M	6	R1/8	15.6	29	21.1	34	8	12.5	10×11	10	5	4	8

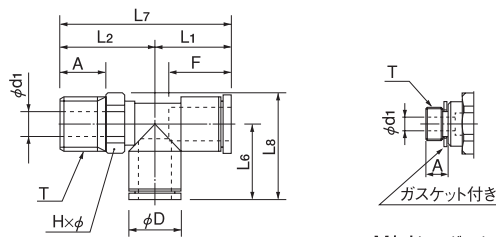
ティー Male Branch Tee



Mねじ : ガスケット付
M Thread : With gasket

品番 Part No.	適用チューブサイズ 外径 Tube O.D. (mm)	T ねじサイズ Thread size (M.R)	L1 (mm)	L2 (mm)	L4 (mm)	L5 (mm)	A (mm)	F チューブ挿入長さ Insertion length (mm)	H×φ 二面幅 Hex (mm)	D (mm)	d1 (mm)	最小内径 Min.L.D. (mm)	有効断面積 (mm ²)
AT3-M3-M	3	M3×0.5	12.6	12	15.2	25.1	3	11	5.5×6	6.3	1.5	1.5	1.5
AT3-M5-M	3	M5×0.8	12.6	13	16.2	25.1	3.5	11	7×7.7	6.3	2.5	1.5	1.5
AT4-M3-M	4	M3×0.5	14.9	12.5	16.5	29.8	3	11.5	8×8.8	8	1.5	1.5	2
AT4-M5-M	4	M5×0.8	14.9	13	17	29.8	3.5	11.5	8×8.8	8	2.5	2.5	3.5
AT4-R1/8-M	4	R1/8	14.9	16	20	29.8	8	11.5	10×11	8	5	3	4
AT6-M5-M	6	M5×0.8	16.1	14	19	32.1	3.5	12.5	8×8.8	10	2.5	2.5	4.5
AT6-R1/8-M	6	R1/8	16.1	17	22	32.1	8	12.5	10×11	10	5	4	8

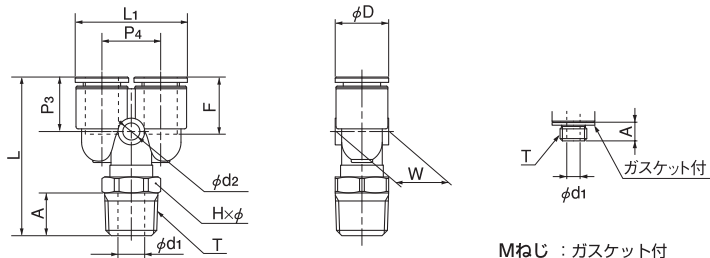
サービスティー Male Run Tee



Mねじ : ガスケット付
M Thread : With gasket

品番 Part No.	適用チューブサイズ 外径 Tube O.D. (mm)	T ねじサイズ Thread size (M.R)	L1 (mm)	L2 (mm)	L6 (mm)	L7 (mm)	L8 (mm)	A (mm)	F チューブ挿入長さ Insertion length (mm)	H×φ 二面幅 Hex (mm)	D (mm)	d1 (mm)	最小内径 Min.L.D. (mm)	有効断面積 (mm ²)
AST3-M3-M	3	M3×0.5	12.6	12	12.6	24.6	15.7	3	11	5.5×6	6.3	1.5	1.5	1.5
AST3-M5-M	3	M5×0.8	12.6	13	12.6	25.6	16.4	3.5	11	7×7.7	6.3	2.5	1.5	1.5
AST4-M3-M	4	M3×0.5	14.9	12.5	14.9	27.4	19.3	3	11.5	8×8.8	8	1.5	1.5	2
AST4-M5-M	4	M5×0.8	14.9	13	14.9	27.9	19.3	3.5	11.5	8×8.8	8	2.5	2.5	3.5
AST4-R1/8-M	4	R1/8	14.9	16	14.9	30.9	20.4	8	11.5	10×11	8	5	3	4
AST6-M5-M	6	M5×0.8	16.1	14	16.1	30.1	21.1	3.5	12.5	8×8.8	10	2.5	2.5	4.5
AST6-R1/8-M	6	R1/8	16.1	17	16.1	33.1	21.6	8	12.5	10×11	10	5	4	8

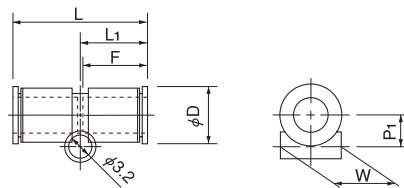
Yジョイント Male Y-Cnnector



Mねじ : ガasket付
M Thread : With gasket

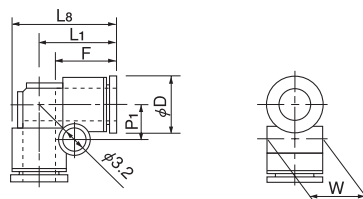
品番 Part No.	適用チューブサイズ 外径 Tube O.D. (mm)	T ねじサイズ Thread size (M,R)	L (mm)	L1 (mm)	A (mm)	F チューブ挿入長さ Insertion length (mm)	H×φ 二面幅 Hex (mm)	P3 (mm)	P4 (mm)	W (mm)	D (mm)	d1 (mm)	d2 (mm)	最小内径 Min.L.D. (mm)	有効断面積 (mm ²)
AY4-M3-M	4	M3×0.5	26.6	17	3	11.5	8×8.8	11.4	9	8	8	1.5	3.2	1.5	1.5
AY4-M5-M	4	M5×0.8	27.1	17	3.5	11.5	8×8.8	11.4	9	8	8	2.5	3.2	2.5	2.5
AY4-R1/8-M	4	R1/8	30.1	17	8	11.5	10×11	11.4	9	8	8	5	3.2	3	2.5
AY6-M5-M	6	M5×0.8	28.6	21	3.5	12.5	8×8.8	12.1	11	10	10	2.5	3.2	2.5	4
AY6-R1/8-M	6	R1/8	31.6	21	8	12.5	10×11	12.1	11	10	10	5	3.2	4	5

ユニオンコネクタ Union Connector



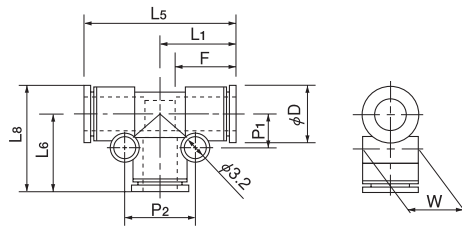
品番 Part No.	適用チューブサイズ 外径 Tube O.D. (mm)	L (mm)	L1 (mm)	P1 (mm)	F チューブ挿入長さ Insertion length (mm)	D (mm)	W (mm)	最小内径 Min.L.D. (mm)	有効断面積 (mm ²)
AUC3-M	3	23.2	11.6	3.6	11	6.3	6	2	2.5
AUC4-M	4	25.3	12.7	4.3	11.5	8	8	3	4
AUC6-M	6	26.6	13.3	5.4	12.5	10	10	4	8.5

ユニオンエルボ Union Elbow



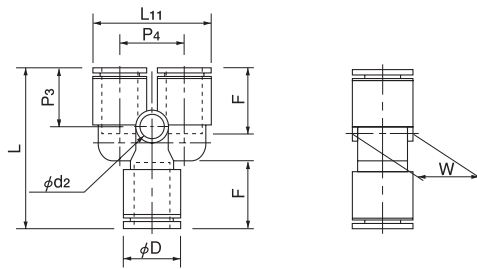
品番 Part No.	適用チューブサイズ 外径 Tube O.D. (mm)	L1 (mm)	L8 (mm)	P1 (mm)	F チューブ挿入長さ Insertion length (mm)	D (mm)	W (mm)	最小内径 Min.L.D. (mm)	有効断面積 (mm ²)
AUL3-M	3	12.6	15.7	4.1	11	8.3	6	2	2
AUL4-M	4	14.9	18.9	5	11.5	8	8	3	3.5
AUL6-M	6	16.1	21.1	6.5	12.5	10	10	4	8

ユニオンティー Union Tee



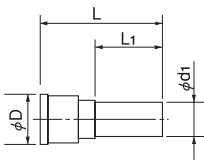
品番 Part No.	適用チューブサイズ 外径 Tube O.D. (mm)	L1 (mm)	L5 (mm)	L6 (mm)	L8 (mm)	P1 (mm)	P2 (mm)	F チューブ挿入長さ Insertion length (mm)	D (mm)	W (mm)	最小内径 Min.L.D. (mm)	有効断面積 (mm ²)
AUT3-M	3	12.6	25.1	12.6	15.7	4.1	8.2	11	6.3	6	2	2
AUT4-M	4	14.9	29.8	14.9	18.9	5	10	11.5	8	8	3	3.5
AUT6-M	6	16.1	32.1	16.1	21.1	6.5	13	12.5	10	10	4	8

Yユニオン Union Y



品番 Part No.	適用チューブサイズ 外径 Tube O.D. (mm)	L (mm)	L11 (mm)	F チューブ挿入長さ Insertion length (mm)	P3 (mm)	P4 (mm)	W (mm)	D (mm)	d2 (mm)	最小内径 Min.L.D. (mm)	有効断面積 (mm ²)
AYB3-M	3	25.7	13.3	11	10.9	7	6	6.3	2	2	2
AYB4-M	4	28.8	17	11.5	11.4	9	8	8	3.2	3	2
AYB6-M	6	31.1	21	12.5	12.1	11	10	10	3.2	4	8

ブランクプラグ End Plug



品番、各部寸法については、「チューブ・チューブ継手&ケミフィット総合カタログ」をご参照ください。

取扱い上の注意事項



安全上のご注意

この「安全上のご注意」は、当社製品を正しくお使いいただくための注意事項で、人体への危害や財産などへの損害を未然に防止するためのものです。これらの注意事項は、取扱いを誤った場合に発生する危害や損害の大きさの程度により、「危険」「警告」「注意」の3段階に区分しています。いずれの段階も安全に関する重要な内容ですので、ISO 4414の最新版^(※1)及びJIS B 8370^(※2)、ISO 4413^(※3)及びJIS B 8361^(※4)と合わせて必ず守ってください。

- (※1) ISO 4414 Pneumatic fluid power ... Recommendations for the application of equipment to transmission and control systems.
(※2) JIS B 8370 空気圧システム通則
(※3) ISO 4413 Hydraulic fluid power ... General rules for the application of equipment to transmission and control systems.
(※4) JIS B 8361 油圧システム通則

危険

取扱いを誤った場合に、死亡または重傷を負う危険な状態が生じることが想定され、かつ、危険発生時の警告の緊急性が高い限定的な場合。

警告

取扱いを誤った場合に、死亡または重傷を負う危険な状態が生じることが想定される場合。

注意

取扱いを誤った場合に、軽傷を負うかまたは物的損害のみが発生する危険な状態が生じることが想定される場合。



選定する前に

- 危険** ● 人体や生命の維持・管理を目的とする機器・装置には使用できません。
- 特に安全であることが必要な機器・装置に使用する場合は、万が一抜け、破裂、漏れなどが発生した場合でも危険を防止することができる様予処置を必ず請じてください。
- 警告** ● カタログに明記している仕様以外での環境や条件でご使用の場合は、当社までお問合せください。
- 人間の輸送を目的とする装置・機器・各種車両・航空などの乗り物や、人間が乗ることを目的とするレジャー機器・装置への使用、仕様を誤った際に人体へ直接影響が及ぶ医療装置や食品・飲料水に触れる機器への使用については、当社までお問合せください。



選定時に

- 警告** ● 使用条件が本カタログ記載の「使用条件」を満足することを確認してください。
- 腐食性ガス・引火性ガス等を使用流体とすることや、その雰囲気下での使用は避けてください。
- 注意** ● 過度の振動及び衝撃の加わる場所では使用できません。
- 当社の継手に対しては、当社のチューブ、またはJIS B 8381-1995適合品を選定ください。
- 継手の使用条件とチューブの使用条件が異なる場合、同項目の小さい値以下で選定ください。
- 薬品を流体及び雰囲気で使用される場合は「耐薬品性資料」をご参考ください。めっきに関する耐薬品性については当社までお問合せください。



取付け時に

- 警告** ● チューブが継手から万一外れた場合に、人または財産に損害を与える恐れのある箇所への取付けにはチューブを固定するなどの対策を取ってください。
- 注意** ● 取付け方法に関する説明を別途掲載しています。それらを必ず参照し、記載されている注意事項に従って取付けてください。
- 継手は投げつけたり、落としたりしないでください。衝撃が加わった場合、外的に損傷が無くても内部部品が損傷することがあります。
- 取付け側の材質によっては膨らみや割れなどが生じることがありますので、取付け時は必ず取付け側の強度をご確認ください。
- ねじ部にシール加工をしている継手は有機溶剤などの使用流体によって膨潤し、ねじ部より漏れが発生する可能性がありますのでご注意ください。
- 継手のチューブ挿入口での急な曲げ配管は避けてください。使用チューブ径の2倍の直線部分を設けてください。
- ねじ部やチューブ取付け部が損傷した継手の使用は避けてください。また、再利用時には、必ず、その製品が損傷していないことを確認してください。
- 当社または当社が指定する者以外が二次加工をしたり、本体を分解・改造した製品は保証いたしません。
- チューブに張力がかかる状態での配管は避けてください。



使用時に

- 警告** ● 当社製品の取扱いは、取付ける装置や機器・システムなどの十分な知識と経験を持った設計者または仕様を決定する人が判断し、必要に応じてテストや分析などを行ってください。当社製品を組み込んだ装置、機器、システムの性能、安全性はその設計者または仕様を判断した人の責任となります。
- 注意** ● 水を流体として使用する場合、凍結しないようにしてください。
- 加圧時はチューブや継手に触れないでください。加圧中のチューブや継手に不用意に近づいたり、触れたりするとチューブや継手が突然破損した場合、流体などが飛散して危険です。
- 流体が高温の場合はチューブや継手に触れないでください。「やけど」の恐れがあります。



保管時に

- 注意** ● 製品を未使用のまま保管される場合は、必ず、ごみ等が付着しない、埃などが少ない場所に箱に入れて保管してください。ゴミ等が製品の内部に付着すると製品本体や周辺機器に入り込み、故障の原因となる可能性があります。
- 直射日光を避け、40℃以下で乾燥したところに保管してください。
- 継手製品の長期間保管後のご使用は避けてください。製造後1年を目安にしてください。



保守・点検時に

- 注意** ● 当社製品の取扱いや取り外しは必ず供給している電源等を切り、供給圧力を止め、配管中の圧縮空気を排気するなど、装置や機器・システムを停止させ、安全を確認してから行ってください。
- 定期点検を必ずしてください。その際に外傷や腐食、磨耗等、製品の劣化や無理な配管が無いことを確認し、必要に応じて新品と交換してください。



廃棄時に

- 注意** ● 不要となった製品の処理は、産業廃棄物として処理するか、専門業者に処理を委託してください。

ニッタ株式会社 ニッタ・ムアー事業部 <http://www.nitta.co.jp>

本社 〒556-0022 大阪市浪速区桜川4-4-26 TEL.06-6563-1271(代) FAX.06-6563-1272



ISO9001
QJ01494



ISO14001, OHSAS18001
JUSE-EG-045
JUSE-OG-011

					代理店
東京支店	〒104-0061	東京都中央区銀座8-2-1	TEL.03-6744-2705	FAX.03-6744-2707	
名古屋支店	〒450-0003	名古屋市中村区名駅南1-17-23	TEL.052-589-1321	FAX.052-566-2005	
福岡営業所	〒812-0011	福岡市博多区博多駅前4-28-2	TEL.092-473-6651	FAX.092-474-2658	
北陸営業所	〒920-0853	金沢市本町2-8-11	TEL.076-265-6235	FAX.076-223-6411	

14093000F